



**SPECIALS**

Steenweg Deinze 193 - 9810 Nazareth  
Shop off- en online: [WWW.HEYERICK.BE](http://WWW.HEYERICK.BE)

 **HEYERICK**

**VEILIG & COMFORTABEL WERKEN  
IN ELKE SITUATIE!**





 **HEYERICK**



Heyerick, een groeiend familiebedrijf, richt zich tot de vakman met shop, service & specials. Ons aanbod, in de winkel te Nazareth en online, focust op kwalitatieve tools & beschermingsmiddelen:

- **Workwear:** high end werkkledij & veiligheidsschoenen
- **Safety@Height:** ladders, steigers & valbeveiliging ifv. veilig werken op hoogte
- **Tools:** hand, elektrisch & accugereedschappen

Binnen deze afdelingen streven we ernaar koploper te zijn, gefocust op een ruim, kwalitatief aanbod, alsook het uitbouwen & delen van kennis ter zake. **Service** staat steeds voorop, wij willen u als klant ontzorgen & informeren: leveringen, passessies, personalisatie kledij, keuringen, herstellingen, demo's op de werf, opleidingen...

Het assortiment van de Heyerick shop vullen we aan met onze **Specials** afdeling. Volgens de noden van de klant zorgen wij voor ontwerp, productie & plaatsing van aluminium maatwerk: ladders, trappen, loopbruggen & werkplatformen, conform de wetgeving.

Wij begeleiden uw project van A tot Z, zo maken wij uw studentenwoning, bouwplaats, werkpost, productieruimte... veilig en toegankelijk. Naast constructies zorgen wij tevens voor plaatsing van permanente valbeveiligingsystemen: dakrandbeveiliging, ankerpunten en levenslijnsystemen. In een notendop, onze missie is:  
**de vakman toelaten om veilig & comfortabel te werken in elke situatie!**



# KOOI- EN GEVELLADDERS

Een vlucht of toegangsladder is een onmisbaar product voor het garanderen van een veilige vluchtroute of praktische (dak)toegang tot je bedrijfspand, huis of flat. Wens je een permanente of inklapbare ladder, zijn er specifieke uitdagingen, welke richtlijnen zijn van toepassing... bij Heyerick helpen we je daar graag mee verder.

## Wil je graag zelf een kooiladder samenstellen?

Dat kan, onze kooi- en gevelladders zijn zo ontwikkeld dat het monteren vrij eenvoudig is. Wij werken een voorstel uit met de nodige werktekeningen en offerte, in overeenstemming met de geldende normering.

## Afhankelijk van de situatie en toepassing, zijn verschillende standaarden van toepassing:

- **DIN 18799-1:** verticale ladders op gebouwen, veelal in functie van onderhouds- en inspectie-werkzaamheden
- **DIN 14094-1:** noodladdersystemen voor het bieden van een alternatieve vluchtweg in meestal residentiële gebouwen
- **DIN EN ISO 14122-4:** verticale laddersystemen op vaste en mobiele industriële installaties

Wetgeving schrijft voor dat een vaste ladder moet voorzien zijn van een kooi, wanneer het verschil met de grond meer dan 3m bedraagt. Het begin van de kooi moet zich tussen de 2m20 en de 3m boven de grond bevinden. De maximale lengte van de onderdelen van de ladderconstructie mag niet meer dan 10m bedragen. Daarom bestaan alle toegangs- of vluchtladders van langer dan 10m uit meerdere 'versprongen' ladders met elk een maximum lengte van 6m.

## Laat je het gehele project liever over aan ons?

Geen probleem, ons team staat voor je klaar, van opmeting tot plaatsing. Met meer dan 40 jaar ervaring en honderden uitgevoerde projecten zijn we de ideale partner voor correcte opmeting, montage, levering & plaatsing van uw ladders, gevelladders, kooiladders, brandladders, bordessen en trappen. Bovendien werken wij enkel samen met gerenommeerde Europese leveranciers zoals Solide, Altrex, Gunzburger...

Zo combineren we betrouwbare service met de beste kwaliteit.









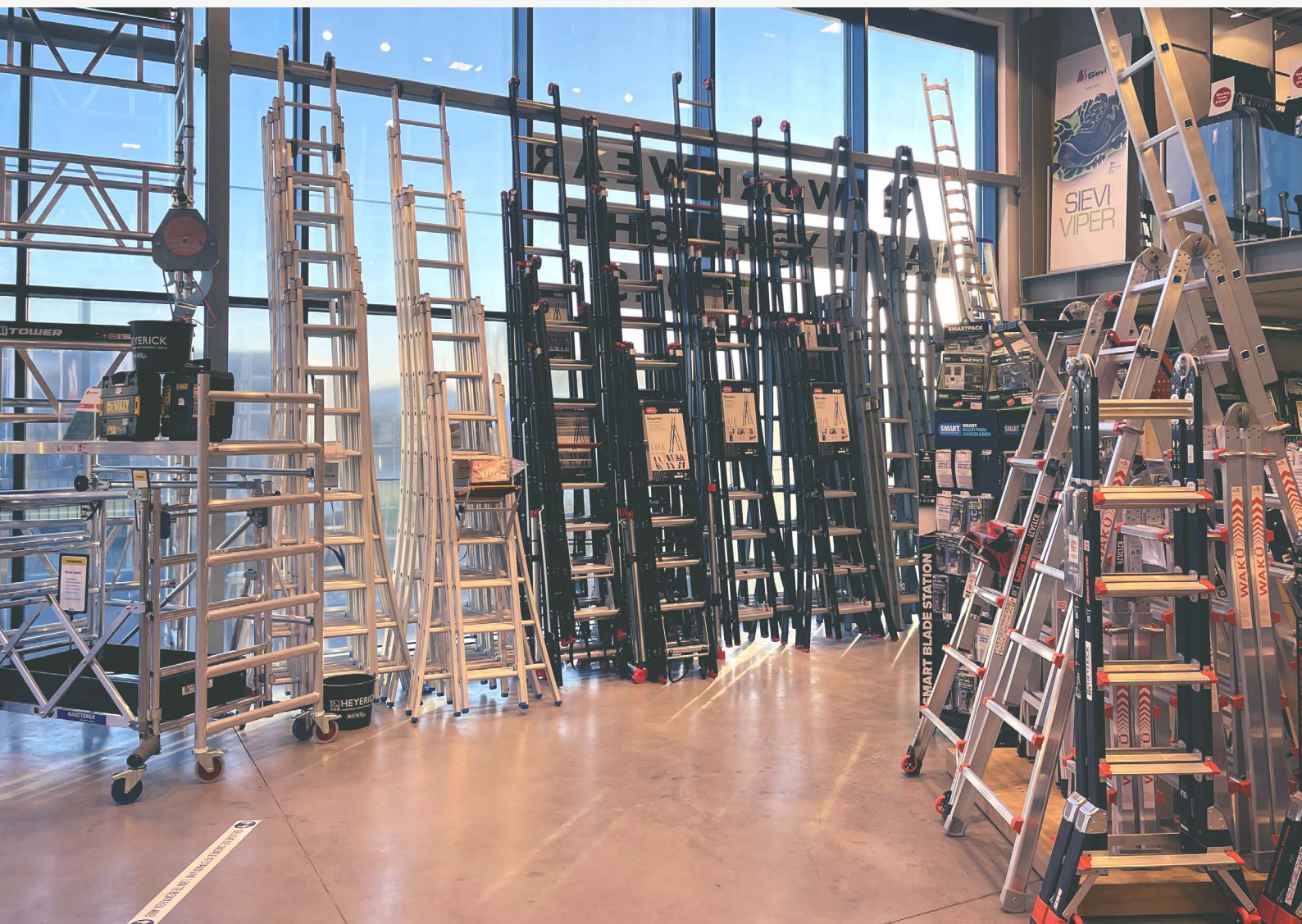
# LADDERKEURINGEN

**Veilig werken op hoogte begint altijd bij betrouwbaar klimmateriaal: producten waarvan je weet dat het goed zit omdat ze gekeurd zijn. Pas wanneer jouw materieel aan de wet- en regelgeving voldoet, is veiligheid een zekerheid. Laat je klimmaterieel dus periodiek bij ons keuren, zodat jij je kunt focussen op je werk.**

De aankoop van een ladder of trap is de aanzet tot veilig werken. Echter, na de aankoop is het ook belangrijk jouw ladder of trap met zorg te onderhouden én een **jaarlijkse keuring** te voorzien. Wanneer er mankementen zijn, moet

er onmiddellijk ingegrepen worden. De ladder of trap moet bij voorkeur hersteld worden door de fabrikant of erkend hersteller én na de herstelling goedgekeurd worden voor ingebruikname.

Je kan al jouw interne ladderkeuringen door Heyerick als **erkend hersteller** laten uitvoeren. Onze ervaren inspecteurs staan als 'bevoegd persoon' klaar met de nodige kennis en een mobiele werkplaats. Hierdoor worden de ladders niet enkel gekeurd, maar kunnen ook kleine reparaties ter plaatse worden uitgevoerd, en dit voor de meeste laddermerken. Zo kan je snel & veilig terug aan de slag. Na afloop







ontvang je een ingevuld keuringsdocument en worden alle onderdelen voorzien van een keuringssticker.

Wat wordt er gekeurd? Trapladders, schuifladders, montage trappen, bordestrappen, permanente laddersystemen, rolsteigers, ...

Ladderkeuringen kunnen 'op afroep' in regie uitgevoerd worden, ofwel op basis van een onderhoudscontract met stukprijzen.

## ALS EXTRA KUNNEN WIJ LADDERS VOORZIEN VAN:

- een unieke identificatie-ID met gebruik van aluminium plaatjes, eventueel met uw logo
- RFID aangeleverd door de klant
- anti-slip scharnierende voeten





# VALBEVEILIGING

## DAKRANDBEVEILIGING

Hekwerken zijn de beste keuze om veilig te werken op hoogte, zonder gebruikerskennis of training. Het hele dak kan namelijk tot een veilige zone worden omgevormd. Door hekwerken te plaatsen kan iedereen het dak veilig betreden, zonder persoonlijke beschermingsmiddelen (PBM) te hoeven dragen.

- **Vaste dakrandbeveiliging** (tijdelijk)
- **Vaste dakrandbeveiliging** (permanent)
- **Neerklapbare dakrandbeveiliging** (tijdelijk)
- **Neerklapbare dakrandbeveiliging** (permanent)
- **Tijdelijke dakrandbeveiliging** voor hellende dakwerkzaamheden (klasse A , B of C)

## LEEFLIJNSYSTEMEN

Leeflijnsystemen (staalkabeltrajecten) zijn een permanente, gebruiksvriendelijke oplossing voor veilig werken op hoogte. Twee of meer permanente borgingspunten, onderling verbonden door een staalkabel, vormen een permanent staalkabelsysteem. Het staalkabeltraject zorgt ervoor dat de gebruiker het hele dakvlak veilig aangeliend kan belopen nadat hij zich heeft aangehaakt. De leeflijnsystemen zijn ontwikkeld voor horizontale montage. Denk daarbij aan bijvoorbeeld daken, wanden en plafonds. Wij bieden ook oplossingen voor bv. montage op masten en ladders door middel van een verticaal leeflijnsysteem.





Binnen het segment van de valbeveiliging bestaat een brede waaier van totaaloplossingen, vertrekkend van de hoogst mogelijke veiligheid (= collectieve beveiliging) met maximale bewegingsvrijheid tot de meest eenvoudige oplossingen (= individuele beveiliging) die aan alle eisen voldoet.

### **ANKERPUNTEN**

Op het dak worden verschillende borgingspunten aangebracht, op een onderlinge afstand van max. 6m en op ca. 4m van de dakrand. De gebruiker koppelt zich met een vallijn rechtstreeks vast aan één van deze borgingspunten. Bij verplaatsing over het dakvlak moet hij zich steeds aanlijnen aan het dichtstbijzijnde borgingspunt.

### **PBM'S**

Gebouwen of objecten zijn niet altijd voorzien van hekwerk of leeflijnsystemen. Om dan toch veilig en comfortabel te kunnen werken, kan mobiele valbeveiliging hulp bieden. Wij beschikken over een compleet assortiment van persoonlijke beschermingsmiddelen (PBM's) en tijdelijke ankerpunten. Onze harnessen, vanglijnen en tijdelijke ankerpunten van Petzl, XS, Deltaplus, ... voldoen aan de hoogste eisen die wij stellen op het gebied van veiligheid, betrouwbaarheid en gebruiksvriendelijkheid. Met deze mobiele valbeveiligingsoplossingen creëert u overal veilige werk-omstandigheden op hoogte.



# ALUMINIUM MAATWERK

Denken in mogelijkheden, dé manier om van elke uitdaging een oplossing te maken. Wanneer jouw project of werkwijze net dat beetje extra vraagt, zoeken wij graag samen naar de beste oplossing, volgens uw noden en de geldende normeringen (EN 14122, EN 131). Sinds zijn oprichting, heeft Heyerick een uitgebreide portfolio opgebouwd in aluminium maatwerk en speciale uitvoeringen, absoluut een vereiste om dergelijke constructies correct & veilig te kunnen uitvoeren.

## GESTANDAARDISEERD MAATWERK

- Rollende of vaste bordestrappen
- Toegang naar machines/silo's
- Containertrappen

## SPECIFIEK ALUMINIUM MAATWERK

- Volledig op maat conform vereisten en wensen
- Observatie & inschatting ter plaatse
- Opmaak technische tekening
- Montage, levering & plaatsing

## ZOLDERTRAPPEN

Uw zolder of platform makkelijker en veiliger bereikbaar maken? Kies dan voor een stevige zoldertrap. Bij Heyerick heeft u de keuze uit verschillende soorten zoldertrappen, naargelang de toepassing, in hout of aluminium. Zelf geen handige Harry? Onze plaatsingsdienst meet uw trap op en plaatst hem op vakkundige wijze. Vraag naar de mogelijkheden, wij bieden toepassingen voor:

- Particuliere woningen
- Liftmachinekamers
- Industriële installaties
- Opslagruimtes







Steenweg Deinze 193 - 9810 Nazareth  
Shop off- en online: [WWW.HEYERICK.BE](http://WWW.HEYERICK.BE)

 **HEYERICK**

**VEILIG & COMFORTABEL WERKEN  
IN ELKE SITUATIE!**

Overtuigd om met ons samen te werken? Nood aan  
meer info of alvast geïnteresseerd in een offerte?

Contacteer ons via

[INFO@HEYERICK.BE](mailto:INFO@HEYERICK.BE)